







Agence : 132 BOULEVARD DE LA MILLIERE 13011 MARSEILLE  
Siège : 7 AVENUE SIMON LAPLACE 13470 CARNOUX EN PROVENCE



**04 91 89 57 07**



**[Sarlsmed13@gmail.com](mailto:Sarlsmed13@gmail.com)**



**[www.smed-etancheite.com](http://www.smed-etancheite.com)**

Grace au savoir-faire de ses équipes, la société SMED (Société Marseillaise Etanchéité Dalles sur Plots) vous apporte les solutions d'étanchéité ou de couverture les mieux appropriées à vos ouvrages. Elle existe depuis plus de 15 ans et a été créée par M MELLITI Salah.

Nos équipes réalisent les projets les plus complexes comme les plus courants. Nous apportons à nos clients des solutions adaptées qui garantissent à la fois la pérennité et l'amélioration thermique de leurs ouvrages, et son aspect fonctionnel dans le respect du cadre environnemental.

SMED, travaille avec une clientèle très diversifiée tel que des syndicats de copropriétés, des architectes, des particuliers, des entreprises de gros œuvre, des promoteurs constructeurs mais également avec des administrations comme préfectures, mairies...

Les points forts de la société sont : ses compétences techniques, son dynamisme, sa réactivité et sa politique d'entreprise familiale qui priorise le développement de la valeur morale associée au travail.



## Qualifications QUALIBAT + RGE

QUALIBAT 3211 (étanchéité en matériaux bitumeux en feuilles -Technicité courante- + MENTION RGE



## Formations

Elingage et geste de commandement

Référent sécurité

Travail en hauteur

AMI112 – Opérateur de chantier amiante sous-section 4

Ami102- Encadrant technique amiante sous-section 4



Amiante  
Sous-Section 4

## Chiffre d'affaires & Effectifs

Chiffre d'affaires 2018 : 5.2M€

Chiffre d'affaires 2019 : 8.8M€

Chiffre d'affaires 2020 : 5.7M€

Chiffre d'affaires 2021 : 8.2M€

Chiffre d'affaires 2022 : 5,2M€

Chiffre d'affaires 2023 : 5,1M€



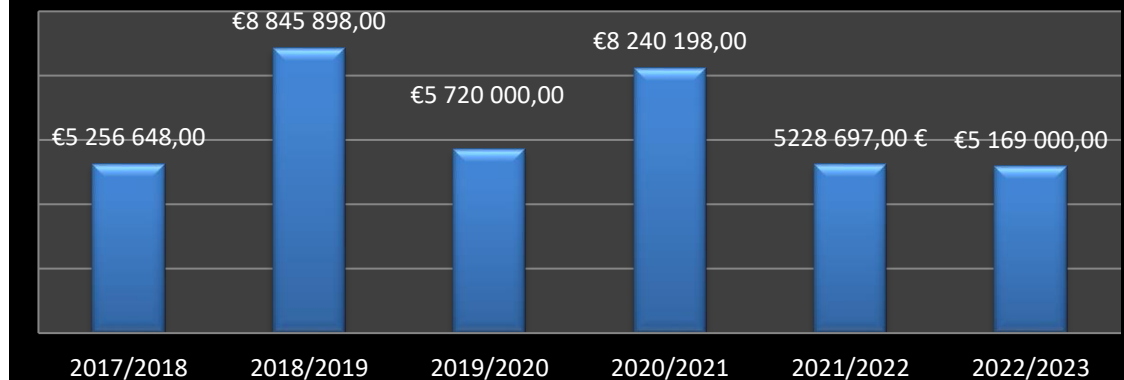
EUROSYSTÈME  
la cotation G4

Nouvelle échelle  
de cotation

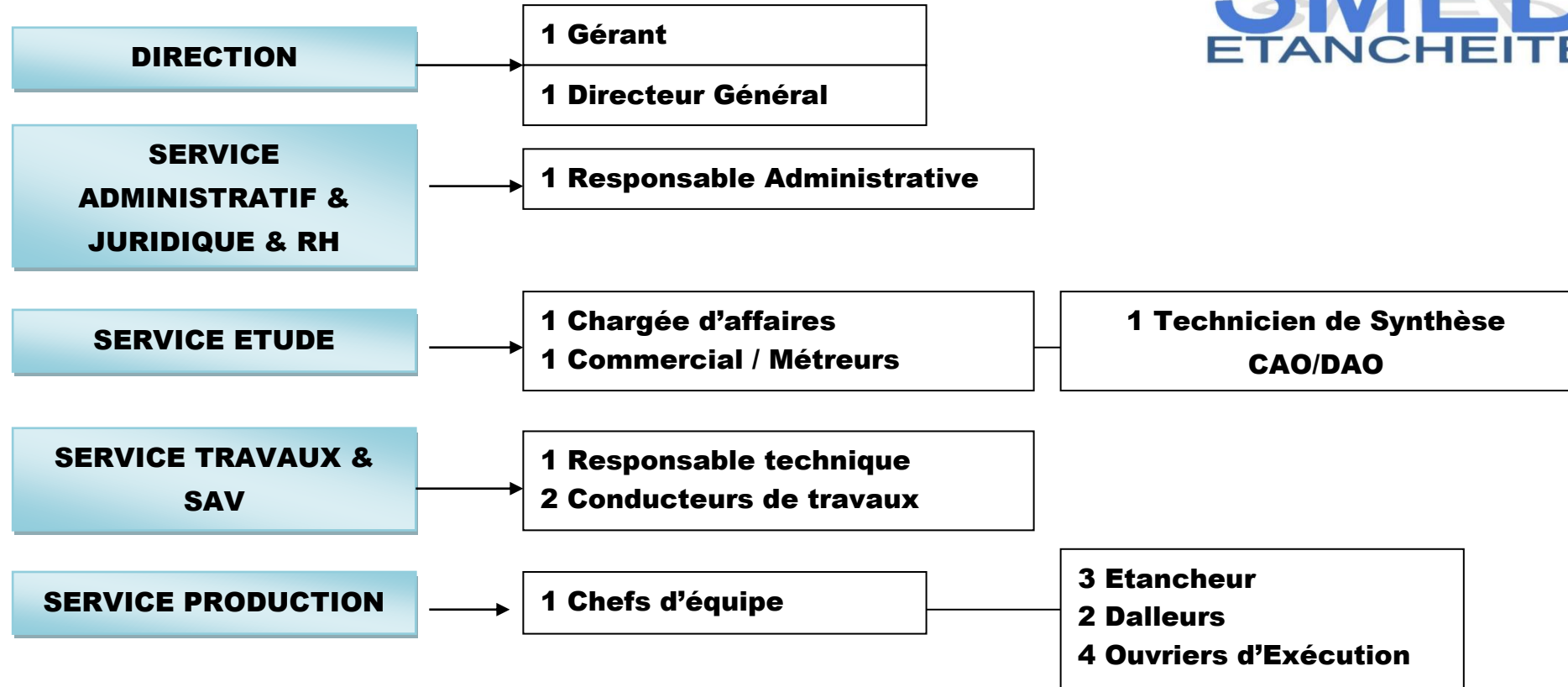


Effectifs : ~15-19 salariés

### Chiffre d'affaire de 2018 à 2023



## Organigramme



**50 % du personnel formé amiante sous-section 4**

# Nos moyens techniques



## Parc informatique

- 6 ordinateurs portables
- 4 ordinateurs fixes
- Imprimante Laser / photocopieur multifonction
- Logiciel de dessin Autocad
  - 6 I-pad Air 2
- Serveur informatique



## Parc véhicules

- 1 Renault Master
- 2 Renault Trafic
- 1 Citroën Jumpy
- 1 Renault Partner
  - 3 Renault Clio
- 6 Renault Megane

### MATERIEL DE TYPE LOURD

- |                      |                   |
|----------------------|-------------------|
| - Groupe électrogène | - Benne           |
| - Monte charge       | - Camion pompe    |
| - Grue mobile        | - Camion          |
| - Treuil             | - Marteau piqueur |
| - Fumigène           | - Pompe à eau     |
| - Camion grue        |                   |

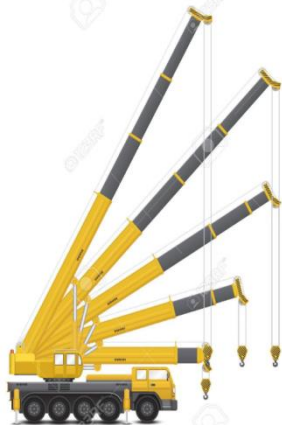
### MATERIEL DE TYPE LEGER

- |                       |                          |
|-----------------------|--------------------------|
| - Chalumeaux          | - Enrouleur              |
| - Bouteille de gaz    | - Disqueuse / perceuse   |
| - Visseuse -déviseuse | - Scie sabre / meuleuse  |
| - Raclettes / balaie  | - Aspirateur de chantier |
| - Scrapeur            | - Brouettes / pelles     |
| - Haches              | - Carotteuses            |
| - Echelles            | - Big-bag                |
| - Tuyaux d'eau        | - Pioche râteau          |

### MATERIEL DE TYPE HYGIENE ET SECURITE

- |                         |                       |
|-------------------------|-----------------------|
| - Harnais de sécurité   | - Sécurité collective |
| - Extincteurs           | - Protection EPI      |
| - Ligne de vie          | - Barrière Heras      |
| - Cône de signalisation | - Trousse de secours  |

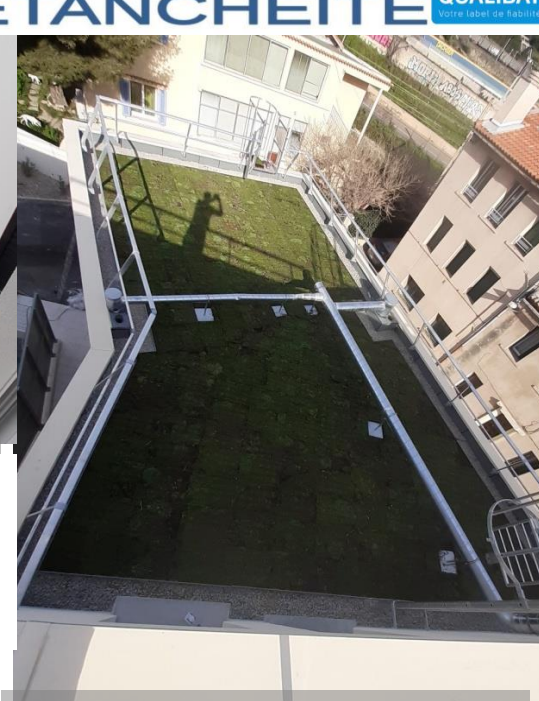
*Le matériel que nous utiliserons sur site sera adapté aux travaux à réaliser (taille du camion-grue en rapport avec la hauteur de travail, taille des camions de livraison en rapport avec la circulation et les accès au site, taille des bennes en rapport avec la quantité des déchets à évacuer). Cela afin de réduire un maximum la délimitation de l'emprise au sol de la zone de manutention lors des différentes livraisons et évacuations des différents bâtiments.*





# Notre savoir-faire

## TRAVAUX NEUFS



Carré Verdé à Vitrolles

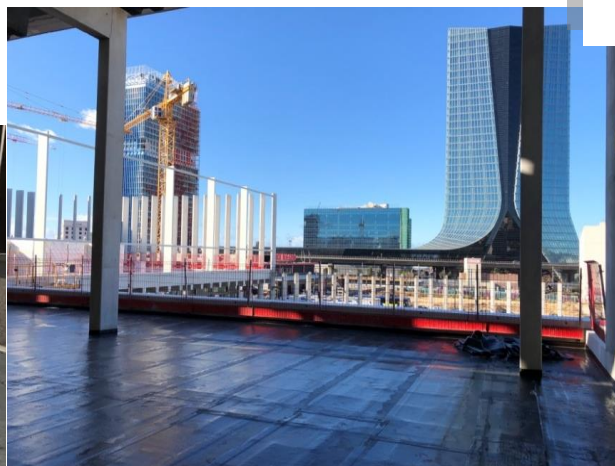
TERRASSE INACCESSIBLE GRAVILLON

Grand Panorama à La Ciotat

TERRASSE ACCESSIBLE DALLES BOIS SUR PLOTS

Les terrasses de Gardanne

TERRASSE INACCESSIBLE AUTOPROTEGEE



Groupe Scolaire Ruffi Marseille 2<sup>ème</sup>  
Euroméditerranée

TERRASSE ACCESSIBLE ETANCHEITE SOUS  
PROTECTION LOURDE



Groupe Scolaire Ruffi  
Marseille 2<sup>ème</sup>  
Euroméditerranée

TERRASSE INACCESSIBLE  
FPO

Cap Horizon Marseille 16<sup>ème</sup>

TERRASSE INACCESSIBLE VEGETALISEE



# Notre savoir-faire

## TRAVAUX DE REHABILITATION



**Collège Isclo d'Or 3000m<sup>2</sup>  
Conseil Départemental de la Drôme  
TERRASSE INACCESSIBLE GRAVILLON**



**Ecole St Jean (2000m<sup>2</sup>) à la Mairie du Cannet  
TERRASSE INACCESSIBLE AUTOPROTEGEE**



**Centre de secours SENAS (1200m<sup>2</sup>)  
TERRASSE INACCESSIBLE GRAVILLON /  
LANTERNEAUX et SOUS PANNEAUX  
PHOTOVOLTAIQUE**



**Parking Gay Lussac Marseille 14<sup>ème</sup> 15000m<sup>2</sup>  
TERRASSE ACCESSIBLE ETANCHEITE SOUS ENROBE**



**Bâtiment INMED Luminy (898m<sup>2</sup>)- INSERM  
TERRASSE ACCESSIBLE DALLE CARRELAGE**



**GS MIRABILIS (2200m<sup>2</sup>)  
TERRASSE INACCESSIBLE SOUS  
PANNEAUX PHOTOVOLTAIQUE**

# Nos Clients sont nos meilleures références



immobilière Pujo



CABINET THINOT



PAYS D'AIX HABITAT METROPOLE



Nos logements ont de l'impact



Inserm

Institut national de la santé et de la recherche médicale



CARNOUX IMMO

& LA CIOTAT IMMO



LOGIREM GROUPE HABITAT EN RÉGION



FONCIA



DÉPARTEMENT BOUCHES DU RHÔNE



Cabinet Immobilier de Lascours



# Nos Principaux Fournisseur



## SYSTEME ETANCHEITE ET ISOLATION



## ACCESSOIRES DIVERS ET SECURITE



## DISTRIBUTEURS



## TRAITEMENT DE DECHETS



## MOYEN DE LEVAGE

